



INFORME PQRS CIUDADANAS Y ENTES DE CONTROL

Marzo 22 - 2024



SECRETARÍA DE
GOBIERNO



INFORME PQRS CIUDADANAS



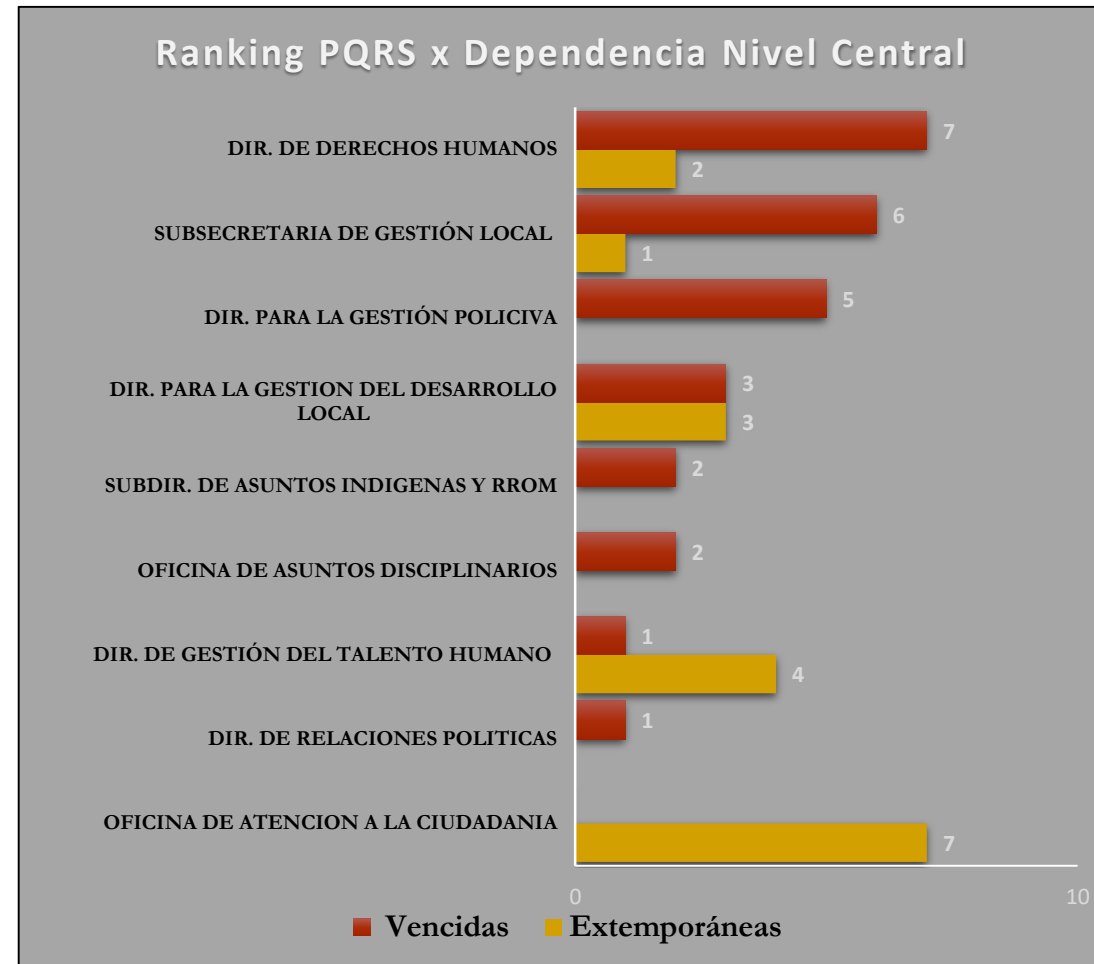
SECRETARÍA DE
GOBIERNO



Informes PQRS ciudadanas

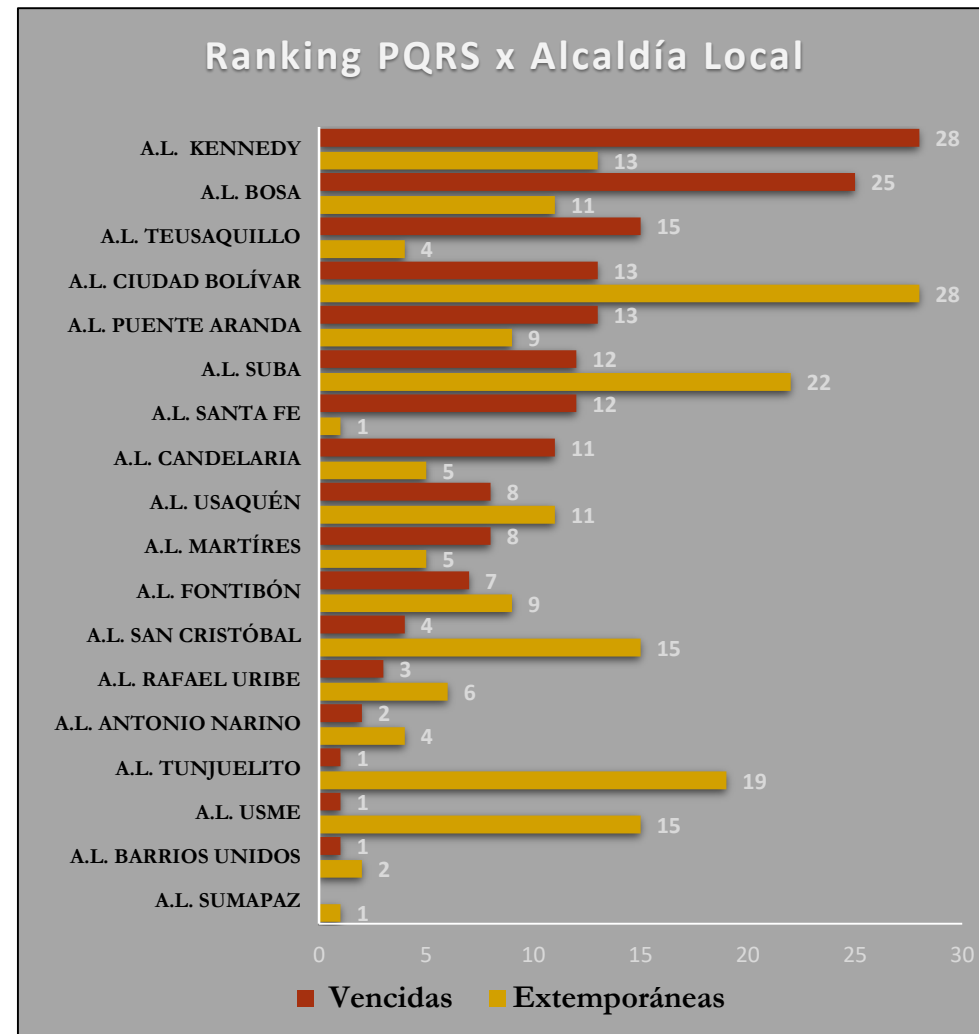
Nivel Central

DEPENDIENCIA	Vencidas	Extemporaneas	En Terminos
OFICINA DE ATENCION A LA CIUDADANIA	0	7	47
OFICINA DE ASUNTOS DISCIPLINARIOS	2	0	33
SUBSECRETARIA DE GESTIÓN LOCAL	6	1	11
DIR. DE GESTIÓN DEL TALENTO HUMANO	1	4	12
DIR. PARA LA GESTION DEL DESARROLLO LOCAL	3	3	6
DIR. DE DERECHOS HUMANOS	7	2	3
DIR. PARA LA GESTIÓN POLICIVA	5	0	6
SUBDIR. DE ASUNTOS INDIGENAS Y RROM	2	0	5
DIR. DE CONVIVENCIA Y DIALOGO SOCIAL	0	0	4
DESPACHO DEL SECRETARIO DE GOBIERNO	0	0	3
DIR. DE RELACIONES POLITICAS	1	0	1
SUBDIR. DE ASUNTOS PARA COMUNIDADES NEGRAS, AFROCOLOMBIANAS Y RROM	0	0	2
DIR. DE CONTRATACIÓN	0	0	1
DIR. JURIDICA	0	0	1
DIR. ADMINISTRATIVA	0	0	1
OFICINA ASESORA DE PLANEACION	0	0	1
SUBDIR. DE ASUNTOS DE LIBERTAD RELIGIOSA Y DE CONCIENCIA	0	0	1
DIR. DE ASUNTOS ETNICOS	0	0	0
DIR. DE TECNOLOGIAS E INFORMACIÓN	0	0	0
SUBSECRETARIA PARA LA GOBERNABILIDAD Y LA GARANTIA DE DERECHOS	0	0	0
DIR. FINANCIERA	0	0	0
SUBSECRETARIA DE GESTIÓN INSTITUCIONAL	0	0	0
TOTAL	27	17	138



Informes PQRS ciudadanas Alcaldías Locales

ALCALDÍA LOCAL	Vencidas	Extemporáneas	En Terminos
A.L. CIUDAD BOLÍVAR	13	28	46
A.L. SUBA	12	22	51
A.L. BOSA	25	11	45
A.L. KENNEDY	28	13	39
A.L. USAQUÉN	8	11	46
A.L. SAN CRISTÓBAL	4	15	43
A.L. USME	1	15	27
A.L. PUENTE ARANDA	13	9	19
A.L. FONTIBÓN	7	9	25
A.L. TEUSAQUILLO	15	4	21
A.L. CANDELARIA	11	5	22
A.L. TUNJUELITO	1	19	15
A.L. SANTA FE	12	1	22
A.L. MARTÍRES	8	5	15
A.L. RAFAEL URIBE	3	6	13
A.L. BARRIOS UNIDOS	1	2	19
A.L. CHAPINERO	0	0	15
A.L. ENGATIVA	0	0	14
A.L. ANTONIO NARINO	2	4	4
A.L. SUMAPAZ	0	1	1
TOTAL	164	180	502



A photograph of three children (two girls and one boy) sitting on a pink slide, smiling. The girl in the foreground is wearing a pink top and pants, and the boy behind her is wearing a denim jacket. The background shows a playground structure.

INFORME SOLICITUDES ENTES DE CONTROL

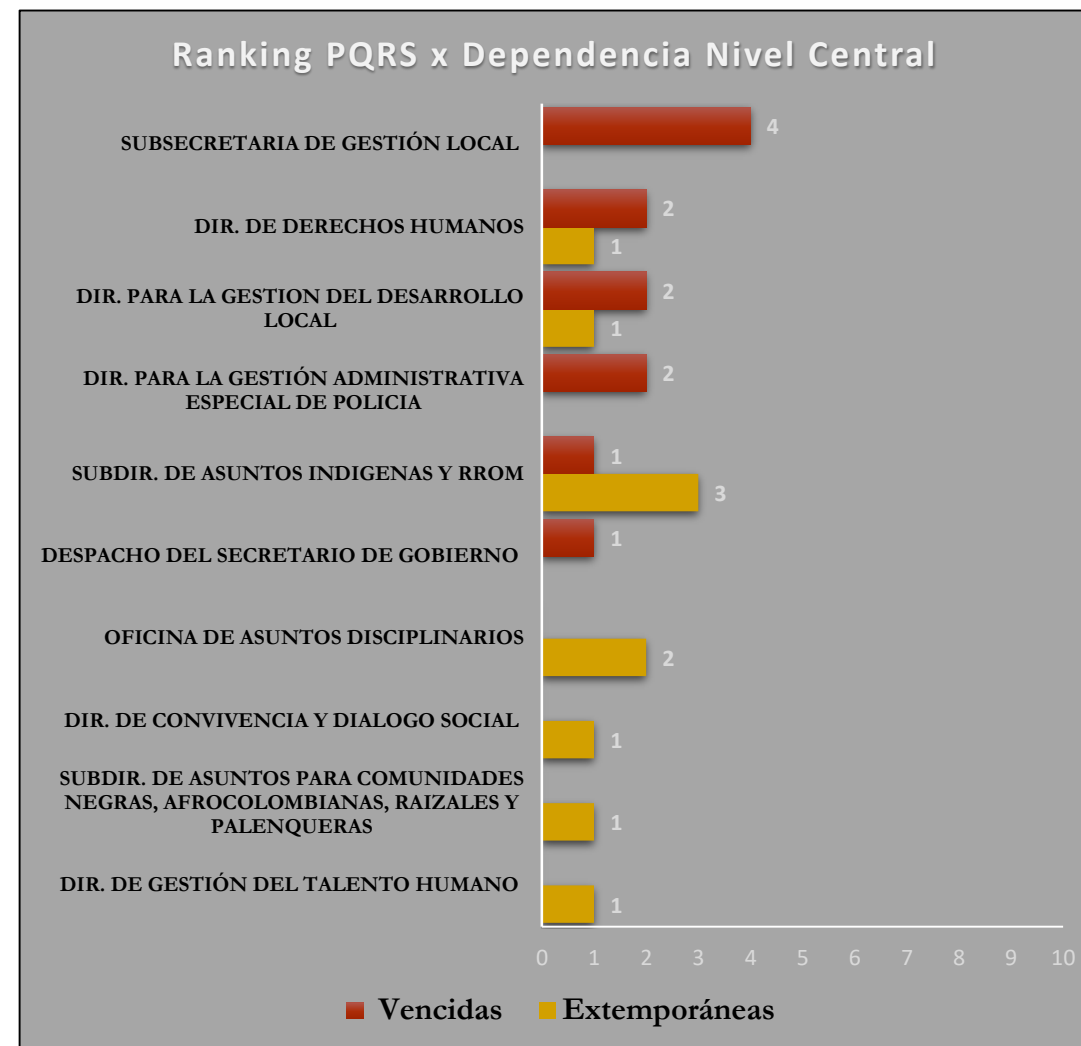


SECRETARÍA DE
GOBIERNO



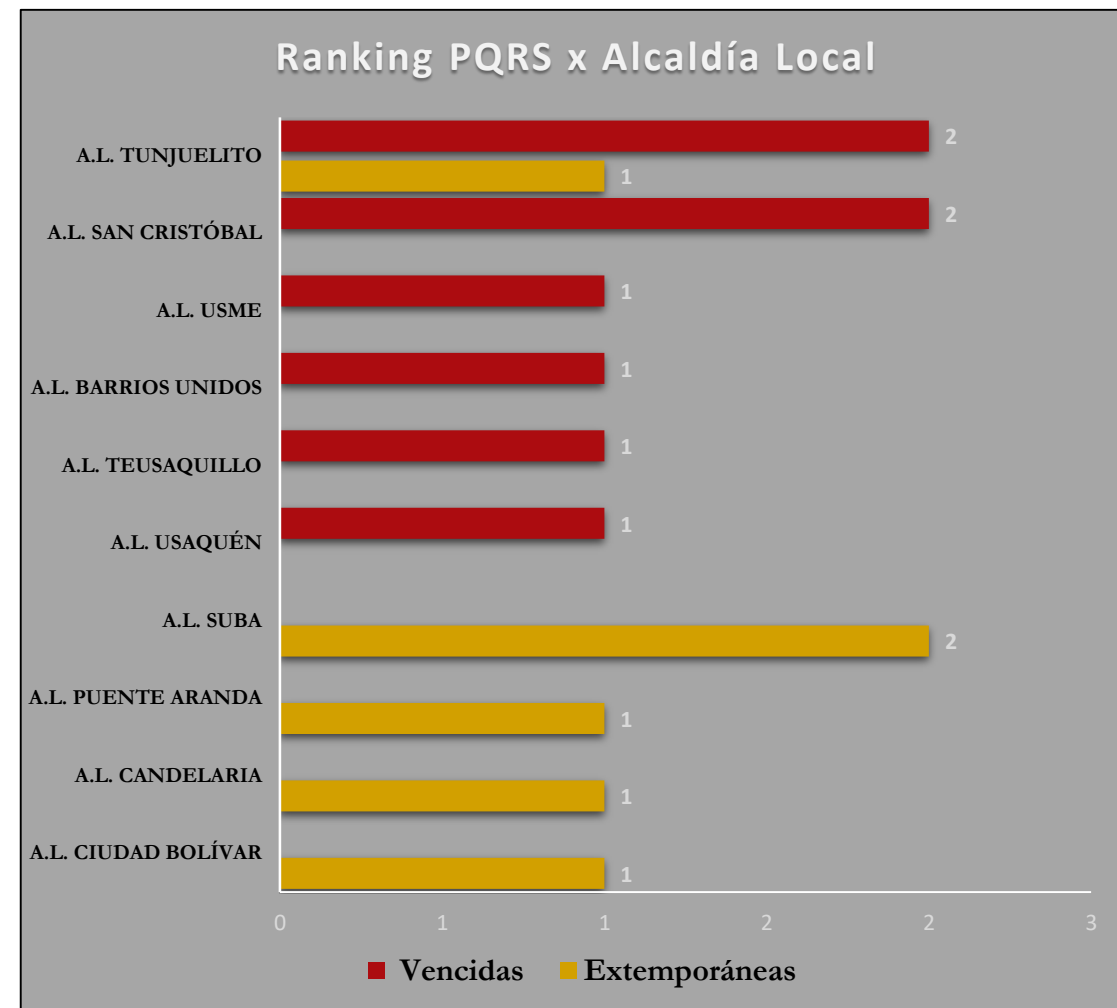
Informe solicitudes Entes de Control Nivel Central

DEPENDENCIAS DE NIVEL CENTRAL	Vencidas	Extemporaneas	En Terminos
DIR. DE DERECHOS HUMANOS	2	1	7
SUBSECRETARIA DE GESTIÓN LOCAL	4	0	2
OFICINA DE ASUNTOS DISCIPLINARIOS	0	2	3
DIR. PARA LA GESTION DEL DESARROLLO LOCAL	2	1	2
SUBDIR. DE ASUNTOS INDIGENAS Y RROM	1	3	0
DIR. DE GESTIÓN DEL TALENTO HUMANO	0	1	2
DIR. DE CONVIVENCIA Y DIALOGO SOCIAL	0	1	1
DIR. PARA LA GESTIÓN ADMINISTRATIVA ESPECIAL DE POLICIA	2	0	0
DIR. PARA LA GESTIÓN POLICIVA	0	0	1
DESPACHO DEL SECRETARIO DE GOBIERNO	1	0	0
DIR. DE CONTRATACIÓN	0	0	1
DIR. JURIDICA	0	0	1
SUBSECRETARIA DE GESTIÓN INSTITUCIONAL	0	0	0
SUBDIR. DE ASUNTOS PARA COMUNIDADES NEGRAS, AFROCOLOM	0	1	0
OFICINA ASESORA DE PLANEACION	0	0	1
SUBSECRETARIA PARA LA GOBERNABILIDAD Y LA GARANTIA DE D	0	0	0
DIR. ADMINISTRATIVA	0	0	0
OFICINA ASESORA DE COMUNICACIONES	0	0	0
SUBDIR. DE ASUNTOS DE LIBERTAD RELIGIOSA Y DE CONCIENCIA	0	0	0
DIR. FINANCIERA	0	0	0
DIR. DE TECNOLOGIAS E INFORMACIÓN	0	0	0
OFICINA DE CONTROL INTERNO	0	0	0
DIR. DE ASUNTOS ETNICOS	0	0	0
OFICINA DE ATENCION AL CIUDADANO	0	0	0
TOTAL	12	10	21



Informe solicitudes Entes de Control Alcaldías Locales

ALCALDÍA LOCAL	Vencidas	Extemporáneas	En Terminos
A.L. SUBA	0	2	1
A.L. TUNJUELITO	2	1	0
A.L. SAN CRISTÓBAL	2	0	0
A.L. PUENTE ARANDA	0	1	1
A.L. USAQUÉN	1	0	1
A.L. CIUDAD BOLÍVAR	0	1	0
A.L. SANTA FE	0	0	1
A.L. USME	1	0	0
A.L. RAFAEL URIBE	0	0	1
A.L. TEUSAQUILLO	1	0	0
A.L. CANDELARIA	0	1	0
A.L. BARRIOS UNIDOS	1	0	0
A.L. KENNEDY	0	0	0
A.L. BOSA	0	0	0
A.L. CHAPINERO	0	0	0
A.L. FONTIBÓN	0	0	0
A.L. ENGATIVA	0	0	0
A.L. SUMAPAZ	0	0	0
A.L. MARTÍRES	0	0	0
A.L. ANTONIO NARINO	0	0	0
TOTAL	8	6	5



iGRACIAS!



CALDÍA MAYOR
DE BOGOTÁ D.C.

SECRETARÍA DE
GOBIERNO

